

Initiativbewerbung Für Neubauprojekte

ARCHITEKTENINFO

Horst Wermes

www.lichtkunst-wermes.de

Kunst am Bau , land art, Lichtobjekte, Skulpturen,
Computergraphic, Holographien, *light painting*

Postadresse: Aurinstraße 4a 41466 Neuss

Tel.: 02131 / 467919 & 0170 4069164



Horst Wermes

Seit 1979 als freischaffender Lichtkünstler im In- und Ausland tätig.

Arbeitet auf der Grundlage der Lichtobjekte von Professor Megert und erweitert die visuelle Darstellbarkeit durch räumliche Objekte und kinetische Lichtfelder.

Seine Arbeit wird getragen von dem Wunsch, die Empfänglichkeit des Individuums für grundlegende Erfahrungen der alltäglichen Umgebung und des Universums, des Sehens, Denkens und Fühlens zu wecken.

Durch die Integration neuer Medien wie "Fluid-Neon", Video, Zeitanzeigen wird das Licht zum Medium, die Vorstellungskraft des Betrachters durch dessen aktive Beteiligung herausgefordert und eine kritische Auseinandersetzung gesucht. Die "Light paintings" zeigen das Zusammenspiel von Licht und Farbe im virtuellen Raum. Einzelne Raumsequenzen der Lichtobjekte werden in Abhängigkeit vom Betrachter als Momentaufnahme fixiert. Die Farben reifen durch Lichtüberlagerung im Raum und sind erst nach Fertigstellung der Fotos sichtbar.

Arbeitsschwerpunkt ist der Bereich "Kunst und Bau" sowie "land art" mit Ausführungen, Wettbewerbsbeteiligungen sowie Projektierung von Großobjekten für den Innen- und Außenbereich.

Holographische Arbeiten sowie Installationen



Skulptur



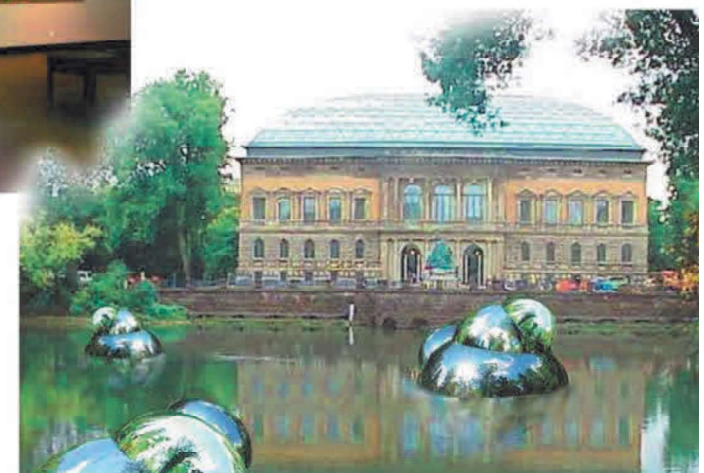
city paint



Holografie



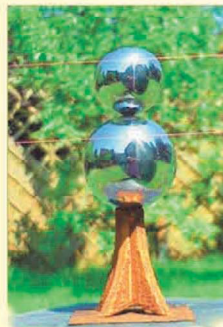
light painting



Aurinstr. 4 a
D-41466 Neu:
Tel/Fax:02131/46
0170406916.
mail: Horst.Wermes@
www.wermes-lichtk



Ausstellung städt. Galerie Kaarst



Skulptur "der Winkel"

Skulptur "tree of life"



light painting "flowers"



Hologram



Lichtobjekt "Säulen mit Apfel"



interaktive Lichtlinien



Horst Wermes



Skulpturen

global Art

© HORST WERMES

home : wermes-lichtkunst.de mail: Horst.Wermes@web.de



liegende Figuren mittlerweile rostfarben





**Edelstahl :
verschiedene Varianten und Stelen**



**Standskulpturen mittlerweile
rostfarben mit VA Spiegel**



Skulptur Phönix



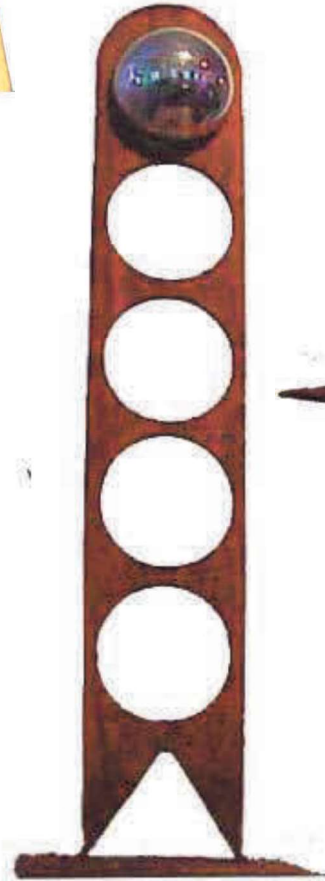
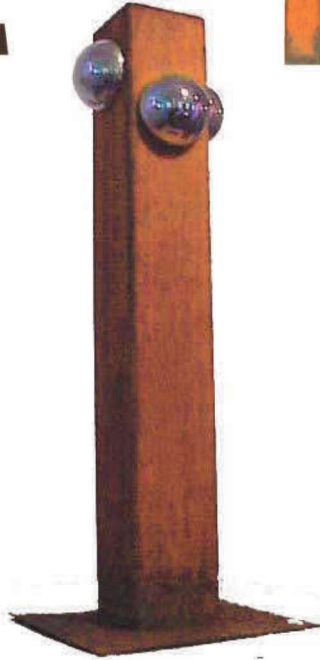
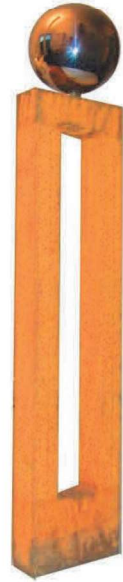
Skulptur „watch out“





Skulptur „look out“







Spiegelkugelobjekte



**Kugelbäume
und Halbkugeln
Hängend, liegend**





Kugeldrachen Edelstahl
Durchmesser 25 bis 57 cm

Acrylspiegel verformt





Relieff/ Skulptur „ brain „





Skulptur „ look „

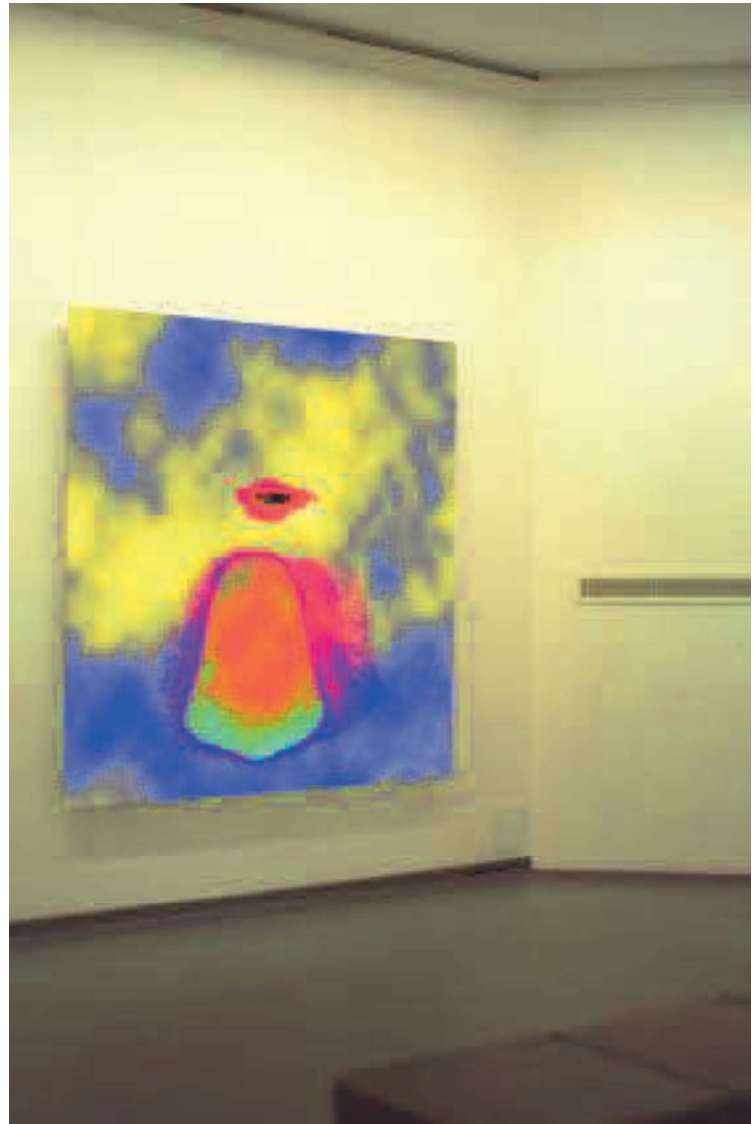


bewegliches Spiegelbild



light painting





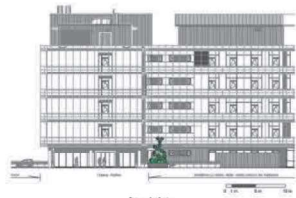


space painting

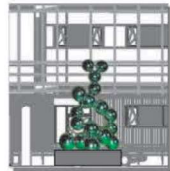
1.8.2007



Skulptur für den Innenhof



Ansicht



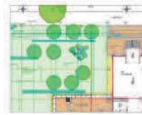
Detailansichten



Aufsicht



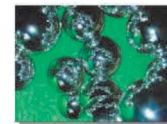
Schnitt



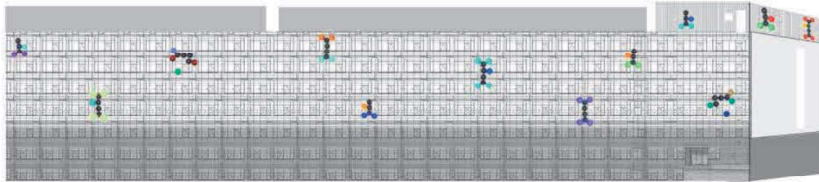
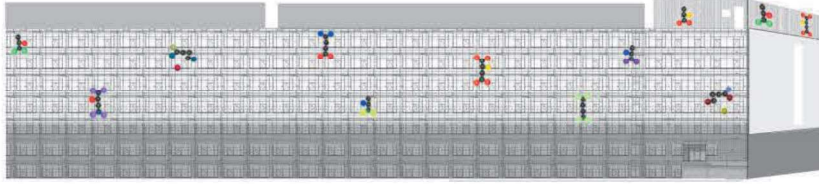
Edelstahlskulptur

23 Kugeln Durchmesser ca 80 cm
Höhe ca 4,30 m zzgl. Sockel

Figürliche Skulpturen



Skulptur für den Innenhof
Modelldetails

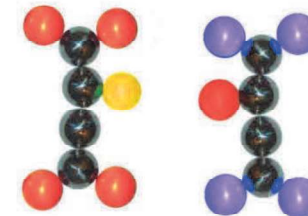


Fassadengestaltung

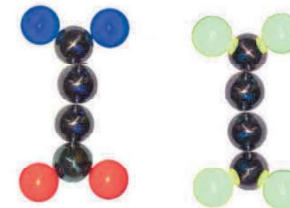
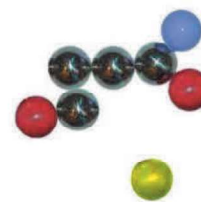


Figuren mit dynamischem Farbwechsel

● Kohlenstoff ● Sauerstoff ○ Wasserstoff ● Stickstoff ● Phosphor ● S

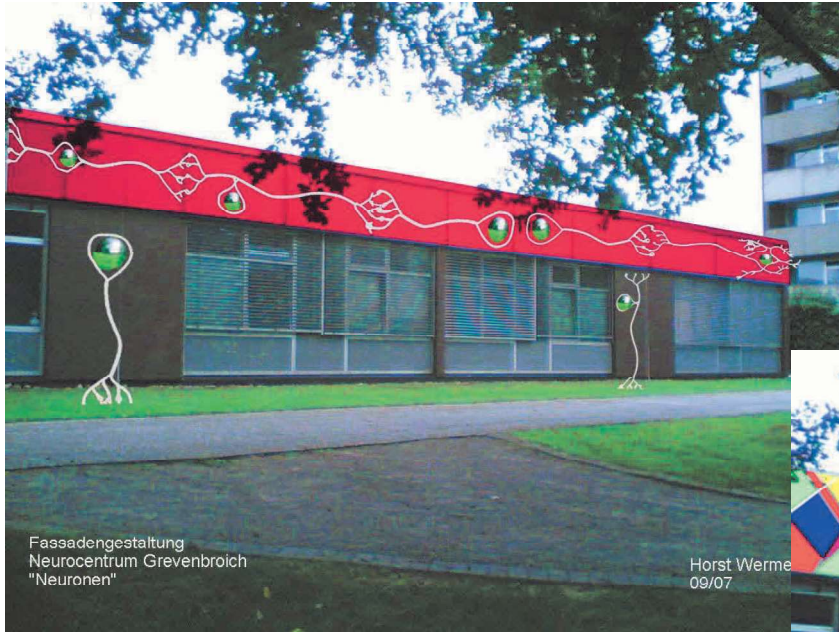


Figuren aus Edelstahl und Polycarbonat mit Farbwechsel



● Kohlenstoff ● Sauerstoff ○ Wasserstoff ● Stickstoff ● Phosphor ● Schwefel

Fassadengestaltung



Fassadengestaltung
Neurocentrum Grevenbroich
"Neuronen"

Horst Wermes
09/07



Fassadengestaltung
Neurocentrum Grevenbroich
"Messkurvenflächen"

Horst Wermes
08/08