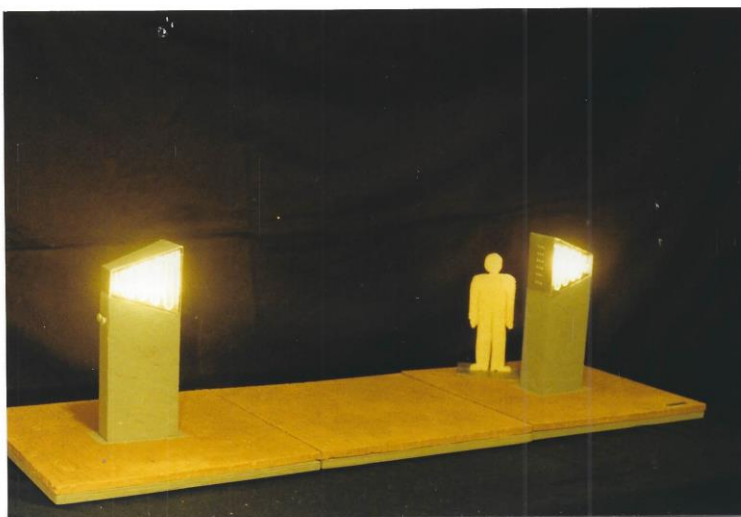


### Projektbeschreibung zum Wettbewerb "Philipp Reis Denkmal " 1990

Ein geöffneter Trichter (in Anlehnung an die ersten Lautsprecher zur Schallübertragung) dient als Umschreibung der Versuchsanordnung von Phillip Reis. Eine Dauer-Sprech- bzw. Empfangsstation (die in Ihrer Form so ausgebildet ist, daß sie dem von Philipp Reis verwendeten Drahtanschluß entspricht) ermöglicht die direkte Kommunikation des Betrachters über die Distanz der Objekte .

Innerhalb des Trichters werden die erzeugten elektromagnetischen Wellen durch "laufende" Lichtwellen symbolisiert, die beim Blick in Richtung der Trichteröffnung optisch das Objekt verlassen und im freien Raum schweben. Der erzeugte dreidimensionale Raum zeigt eine Vielzahl dieser Wellen sowie deren räumliche Ausdehnung.



Modellfoto

#### Jedes Objekt ist von zwei Seiten einsehbar:

Auf der einen Seite streben die Wellen (durch ihre elektronisch gesteuerte Lichtbewegung) von einer symbolisierten Membran zur Trichteröffnung, auf der anderen Ansichtseite von der Trichteröffnung zum Empfänger - der stilisierten Stricknadel in einer Spule (Philipp Reis 1861).

Der Betrachter kann sich visuell und praktisch mit den Objekten auseinandersetzen und identifizieren.

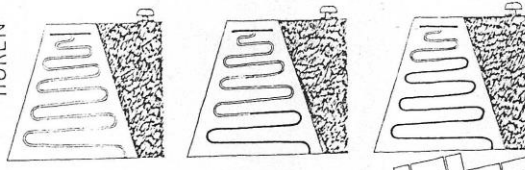
Die Schallaustrittsöffnungen (Eintrittsöffnungen) werden analog zum weiterentwickelten Telefon angeordnet. Ein Granitsockel trägt den Trichter bzw. nimmt diesen auf und steht für die Beständigkeit der Erfindung.

Der Hinweis auf den Erfinder erfolgt auf einer im Pflaster eingelassenen Tafel. Bei starker Sonneneinstrahlung sind die Lichtwellenbereiche der Außen-spiegel als reflexfreie Zonen sichtbar.

**NUR DIE HEUTIGEN MEDIEN DER KUNST ERLAUBEN EINEN RÜCKGRIFF UND GEBEN EINEN  
AUSBlick AUF KÖNFTIGE ENTWICKLUNGEN.**

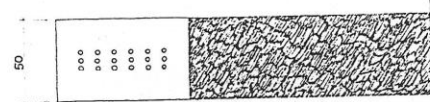
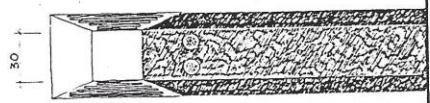
Das Spiegelbild des Betrachters sowie das Umfeld der Stadt werden je nach Blickpunkt zum wechselvollen Bestandteil der Objekte.

HÖREN

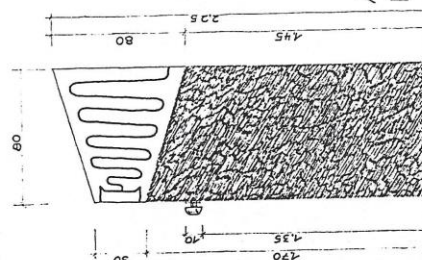


# GESTALTUNGSENTWURF PHILIPP REIS DENKMAL

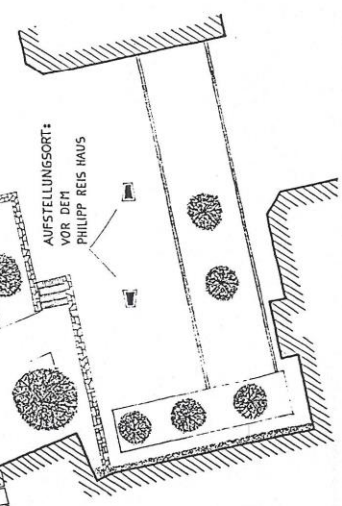
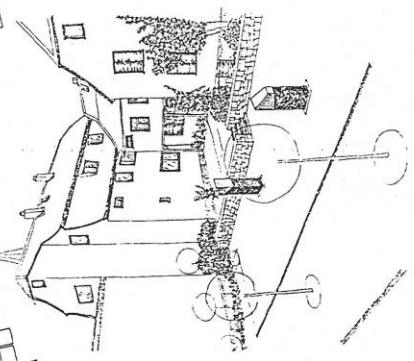
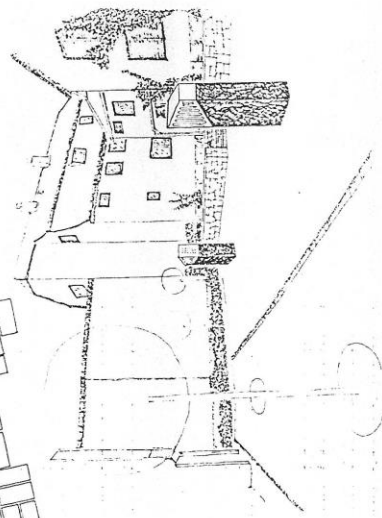
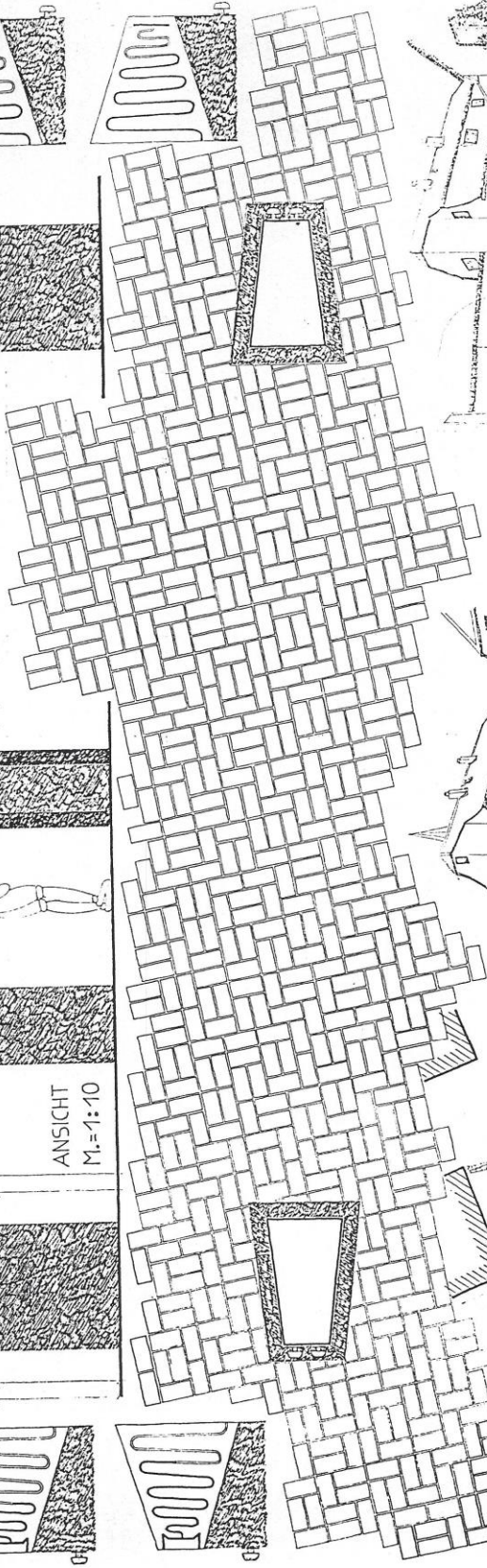
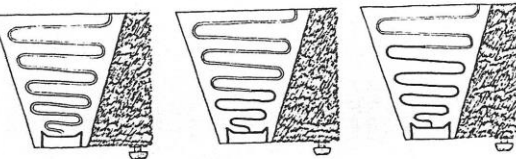
- SOCKEL: GRANIT, GEBROCHEN, GRAU
- GEHÄUSE: EDELSTAHL, SPEZIALSPIEGEL
- LICHT: NEON ROT UND BLAU
- ALS FLÜSSLICHT
- STEUERUNG FÜR DAUER- BETRIEB AUSGELEGT
- ELEKTRONIK: ZEITSCHALTUHR UND DÄMMERUNGSSCHALTER
- DAUER SPRECH- UND EMPFANGSVERBINDUNG



ANSICHT  
M. = 1:10



SPRECHEN



795671